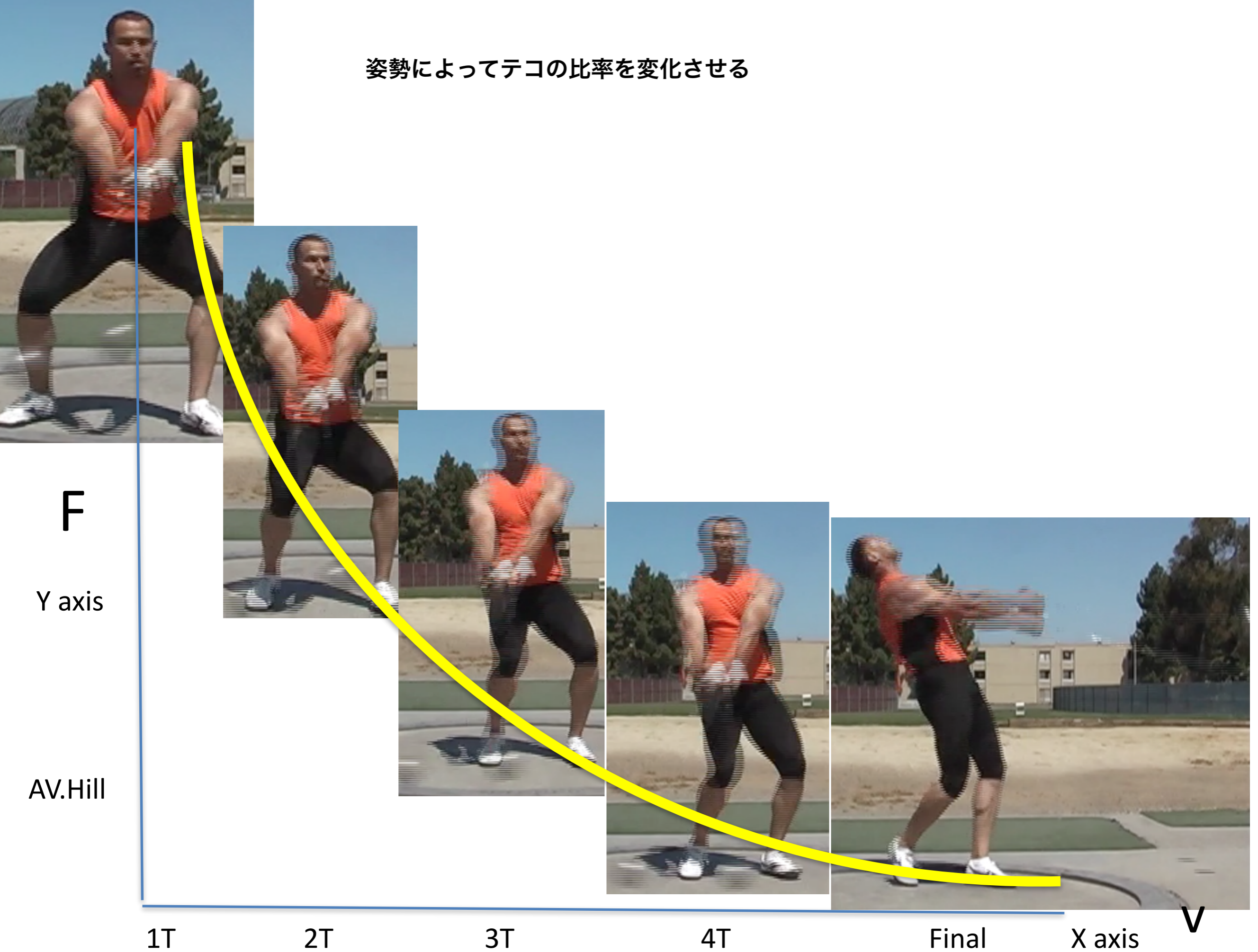


テコと姿勢の関係について

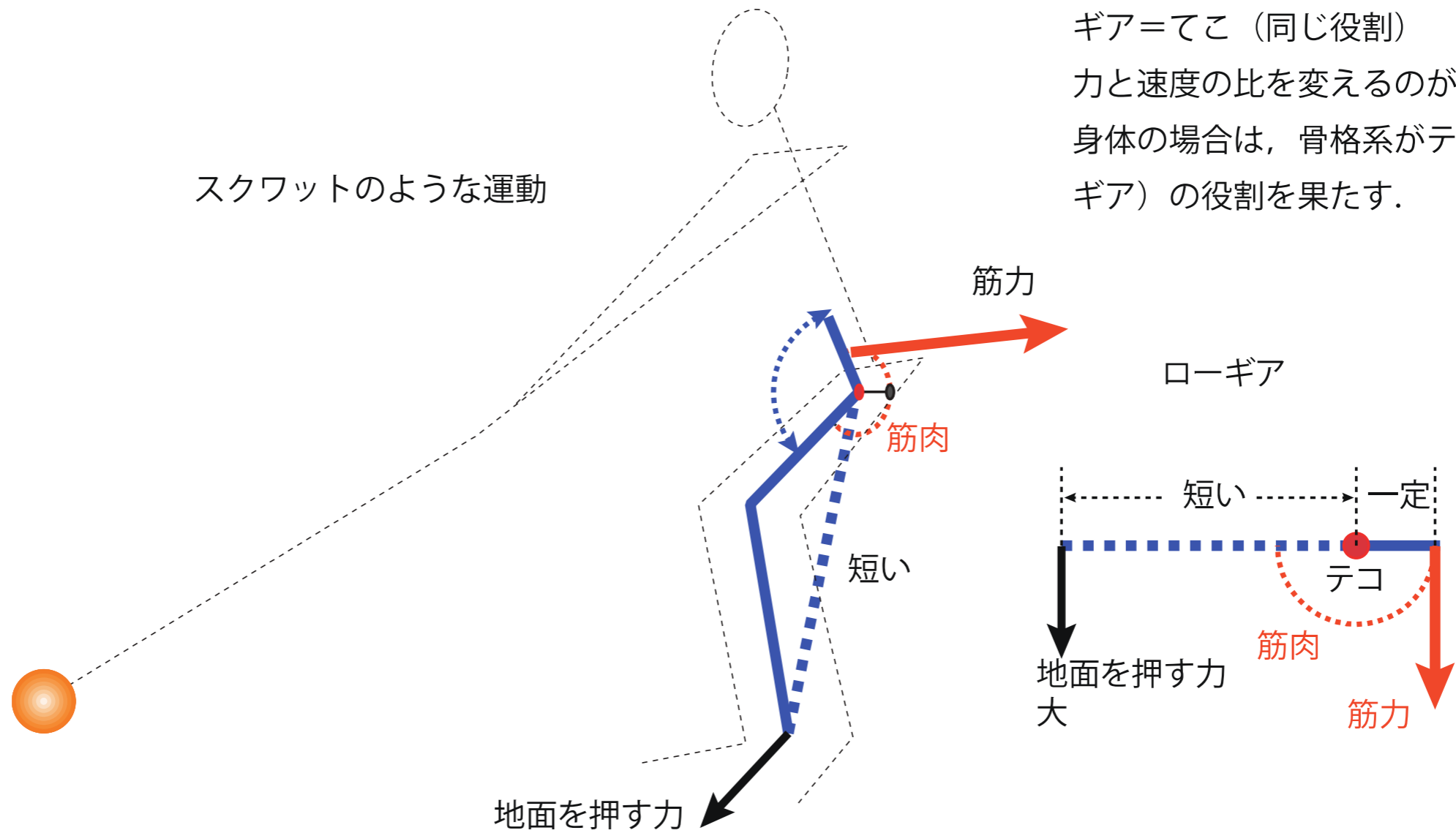
A.V Hill モデル

室伏広治 Koji Murofushi

姿勢によってテコの比率を変化させる



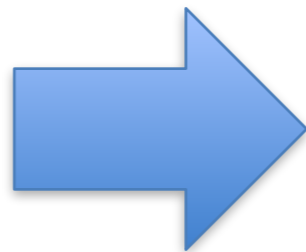
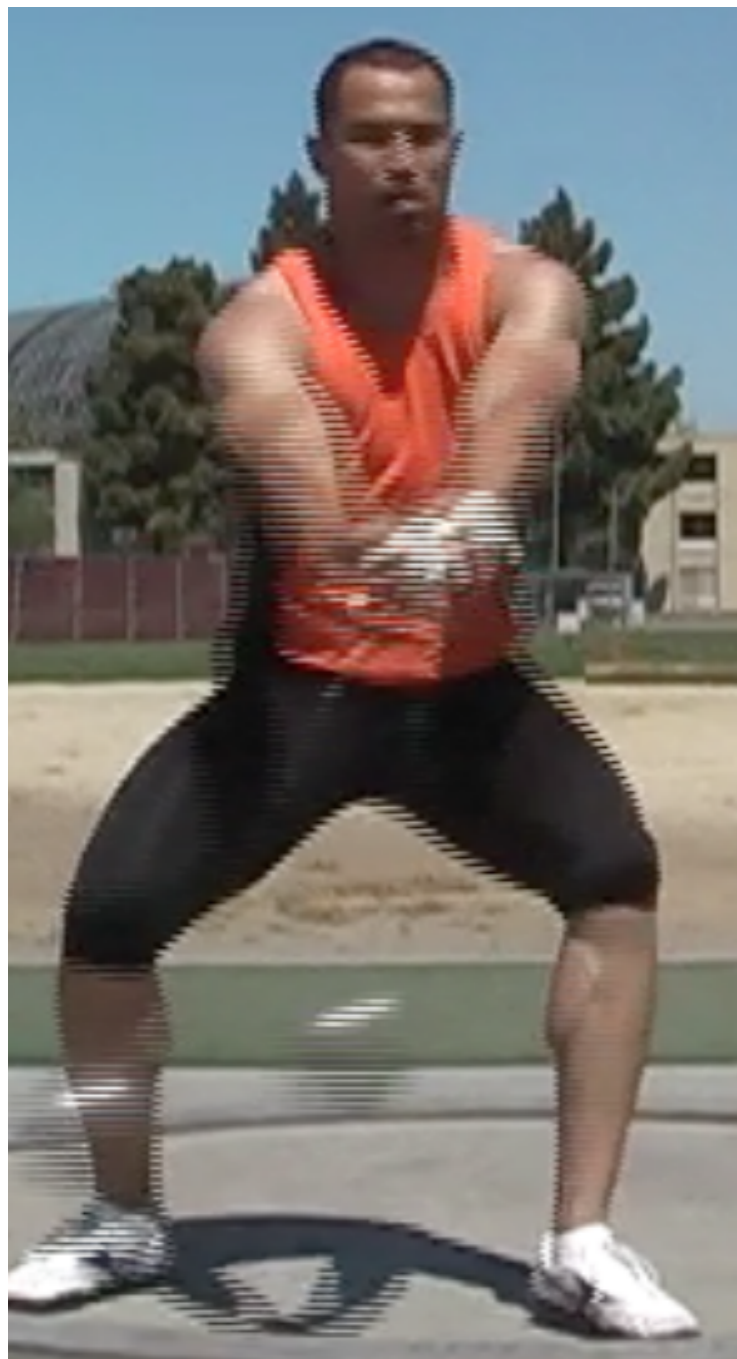
低速ギア



ギア=てこ（同じ役割）
力と速度の比を変えるのがギア
身体の場合は，骨格系がテコ（ギア）の役割を果たす。

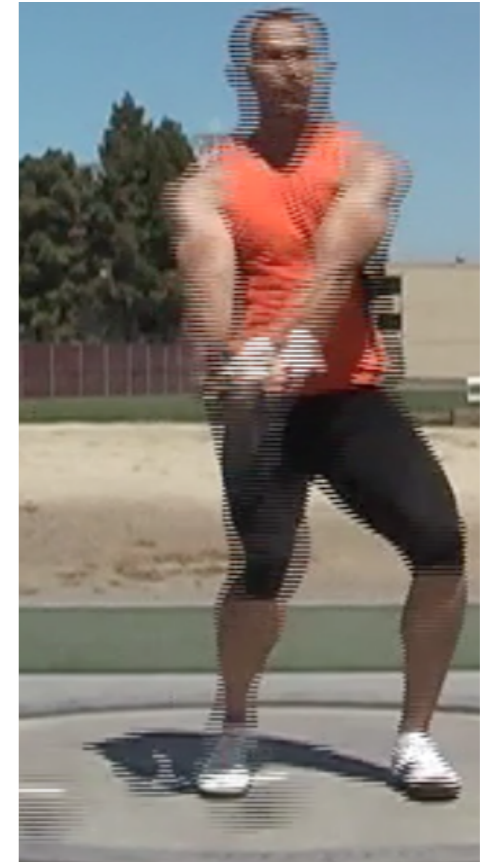
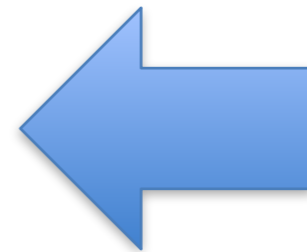
$$\frac{\text{力：大}}{\text{速度：小}} = \text{抵抗：大}$$

1 ~ 2turn



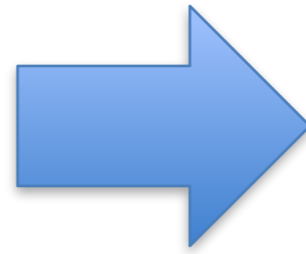
murofushi

3 ~ 4 turn



murofushi

4 turn ~ release



murofushi